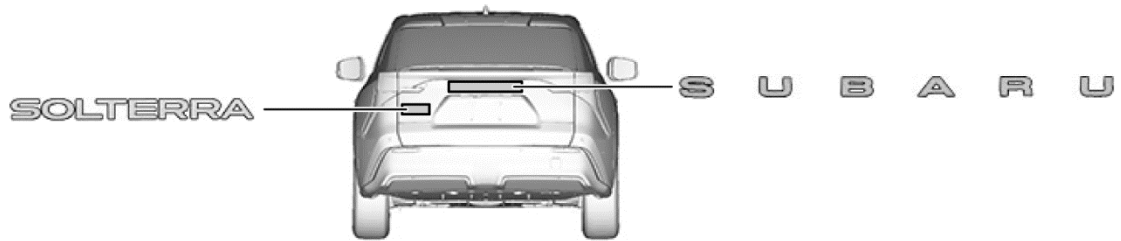


1. Identifizierung / Erkennung



Solange das Fahrzeug nicht vollständig ausgeschaltet wurde, besteht die Möglichkeit lautloser Bewegung oder eines sofortigen Neustarts.

■ Position der Fahrzeugembleme

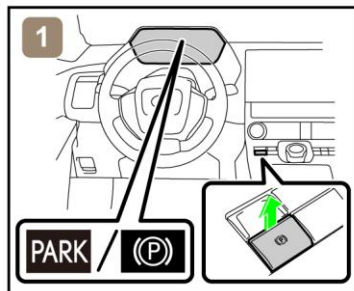


■ Energiequelle: Lithiumbatterie

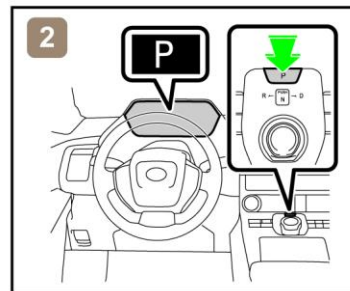


2. Immobilisierung / Stabilisierung / Anhebung

■ Immobilisieren Sie das Fahrzeug vollständig



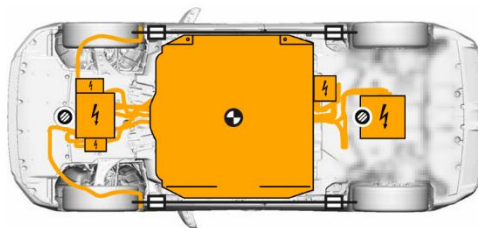
1) Blockieren Sie die Räder und ziehen Sie die Feststellbremse an.



2) Den P-Stellungsschalter drücken.

■ Stabilisierung – Hebepunkt

Platzieren Sie Stützen wie z. B. Holzklötze an den vier Punkten unter den A- und C-Säulen.



Besonders verstärkte Hebepunkte



Standard-Wagenheber-Positionen



Schwerpunkt des Fahrzeugs



Platzieren Sie keine Stützen wie z. B. Holzklötze oder Rettungslufthebekissen unter die Hochvolt-Kabel. Andernfalls kann es zu Feuer oder Stromschlägen kommen.

	ID Nr.	Versions-Nr.	Versions-Datum	Seite
	SOLTERRA10	01	07 / 2025	2 / 4

3. Unmittelbare Gefahren unterbinden / Sicherheitsvorschriften

■ Wenn eines der folgenden Systeme bedient werden muss, tun Sie dies erst, **BEVOR** Sie die Batterie abklemmen.

Zentralverriegelung

Elektrischer Fensterheber

Elektrische Sitzverstellung

Elektrische Heckklappe

Heckklappenöffner

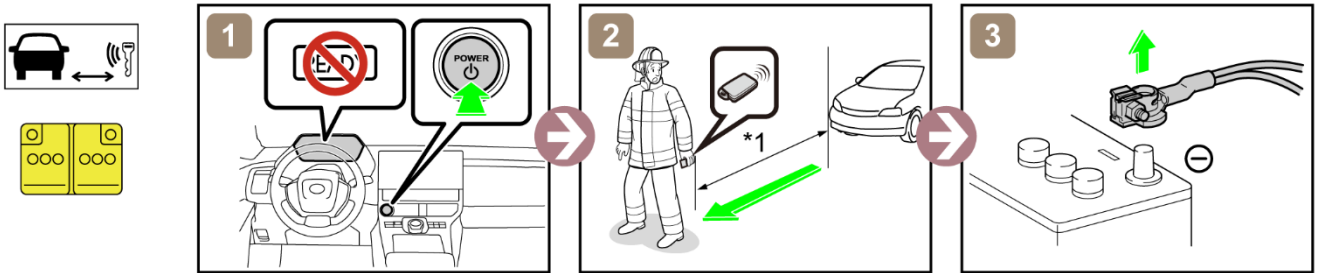
Elektrische Feststellbremse

Elektronische Schaltmatik

Wenn die 12-V-Batterie abgeklemmt ist, können elektrische Komponenten nicht bedient werden.

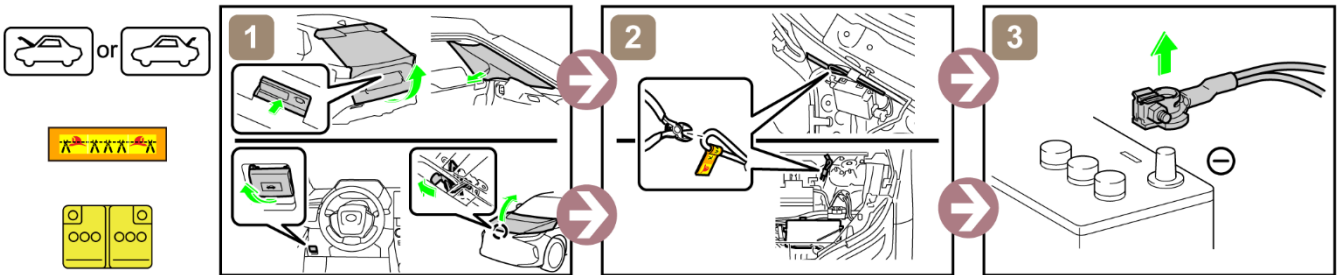
■ Führen Sie das Haupt- oder Alternativverfahren durch, um das Fahrzeug vollständig abzuschalten.

< Hauptverfahren >



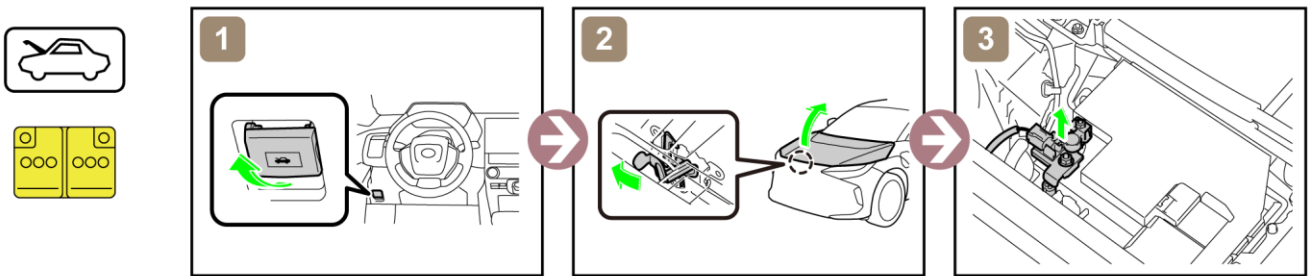
*1: mindestens 5 m

< Alternativverfahren >



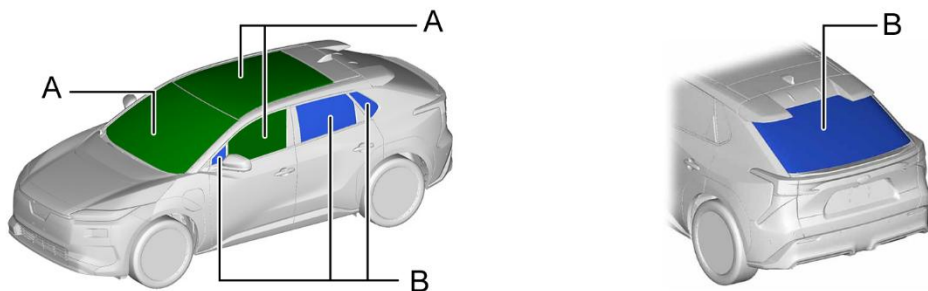
Bei einem Unfall, bei dem die Airbags ausgelöst werden, wird das Hochspannungssystem automatisch deaktiviert.

■ Zugang zur 12-V-Batterie



4. Zugang zu den Insassen

■ Fensterscheiben

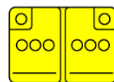


A	Verbundglas	B	Hartglas
---	-------------	---	----------

5. Gespeicherte Energie / Flüssigkeiten / Gase / Feststoffe



Hochvolt-Lithiumbatterie: 391.0 V



Niedervolt-Batterie: 12 V



Kältemittel für Klimaanlage



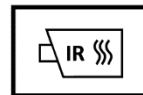
- Tragen Sie während der Handhabung dieser Teile stets geeignete persönliche Schutzausrüstung (PSA).
- Durchbrechen oder entfernen Sie unter keinen Umständen die Abdeckung der Batterieeinheit, auch nicht bei Feuer. Missachtung dessen kann schwere Verletzungen oder Tod aufgrund von Brand und Stromschlägen zur Folge haben.

6. Im Falle eines Brandes



VERWENDEN SIE REICHLICH WASSER

Falls es sich als schwierig erweist, große Mengen Wasser auf die Hochvolt-Batterie zu gießen, sollten Sie die Hochvolt-Batterie von selbst erlöschen lassen.



WIEDERENTZÜNDUNG MÖGLICH!



Gasdruckdämpfer / Vorgespannte Feder

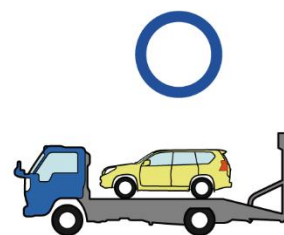
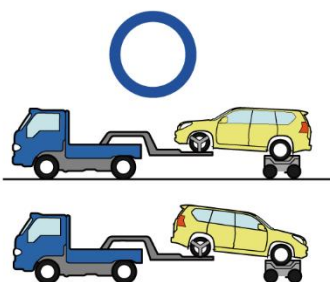
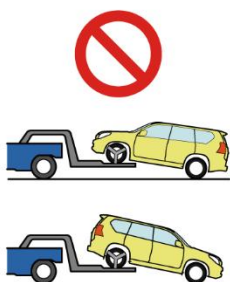
Da ein Gasdruckdämpfer/eine vorgespannte Feder zu einem Projektil werden kann, beachten Sie die Bauteil-Übersichtszeichnung.

7. Im Falle von Untertauchen



Berühren Sie keine der Hochvolt-Komponenten oder -Kabel einschließlich Wartungsstecker während das Fahrzeug unter Wasser steht. Andernfalls kann es zu elektrischen Schlägen kommen. Führen Sie Arbeiten am Fahrzeug erst durch, nachdem das Fahrzeug aus dem Wasser gezogen wurde.

8. Abschleppen / Transport / Lagerung



WIEDERENTZÜNDUNG MÖGLICH!

Stellen Sie das Fahrzeug mit ausreichend Sicherheitsabstand (mindestens 15 m) zu anderen Fahrzeugen ab.

9. Wichtige zusätzliche Informationen

Für weitere Einzelheiten siehe "Handbuch für Notfallschutz".

	ID Nr.	Versions-Nr.	Versions-Datum	Seite
	SOLTERRA10	01	07 / 2025	4 / 4