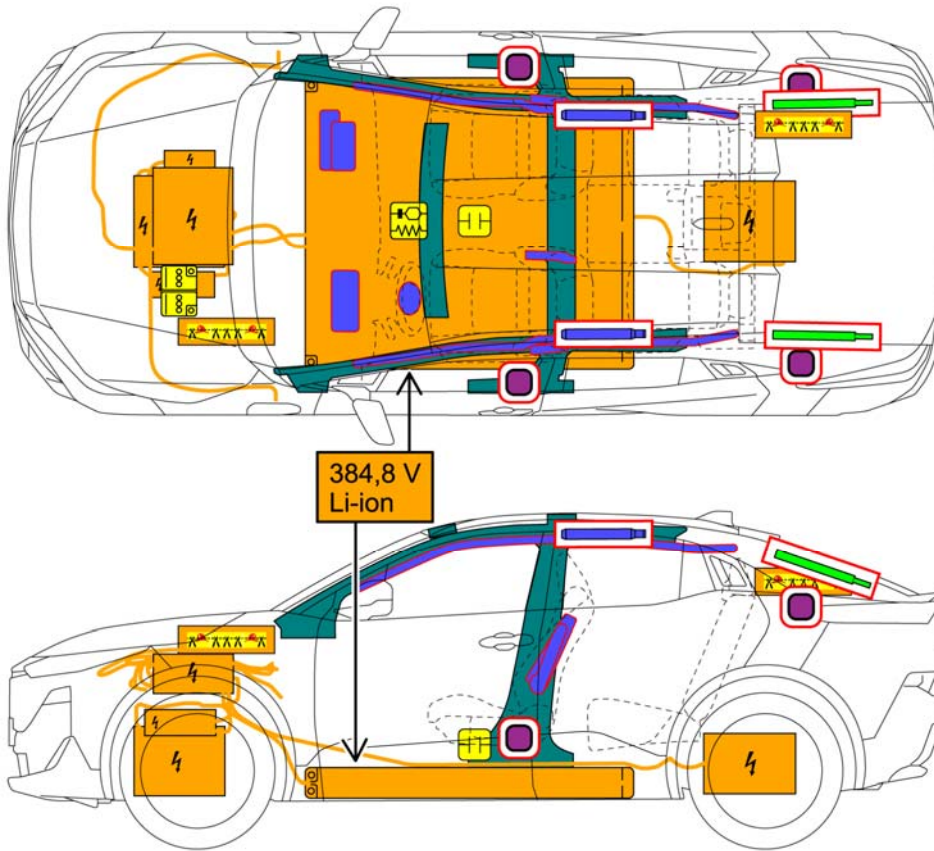




SUBARU UNCHARTED  
5-türiger SUV  
2026



RETTUNGSKARTE



	Airbag		Gasgenerator		Gurtstraffer		SRS Steuergerät		Gasdruckdämpfer / vorgespannte Feder
	Karosserie-Verstärkung		Niedervolt-Batterie		Niedervolt-Kondensator		Batteriepaket, Hochspannung		Hochspannungs-Stromkabel
	Hochvolt-Komponente		Kabelunterbrecher						
	ID Nr.	Versions-Nr.		Versions-Datum		Seite			
	UNCHARTED10	01		12 / 2025		1 / 4			

## 1. Identifizierung / Erkennung



Solange das Fahrzeug nicht vollständig ausgeschaltet wurde, besteht die Möglichkeit lautloser Bewegung oder eines sofortigen Neustarts.

### ■ Position der Fahrzeugemblem

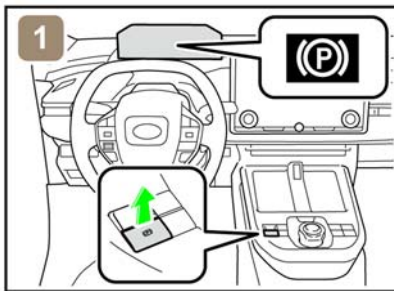


### ■ Energiequelle: Lithiumbatterie

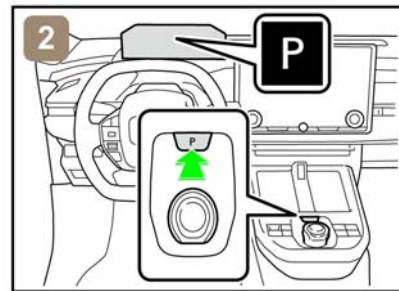


## 2. Immobilisierung / Stabilisierung / Anhebung

### ■ Immobilisieren Sie das Fahrzeug vollständig



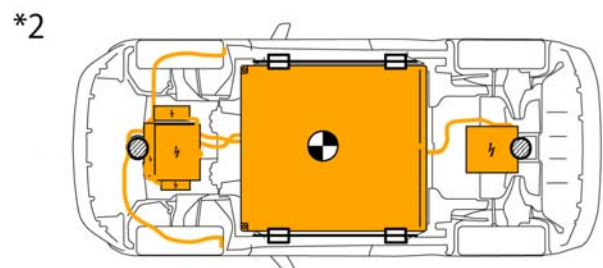
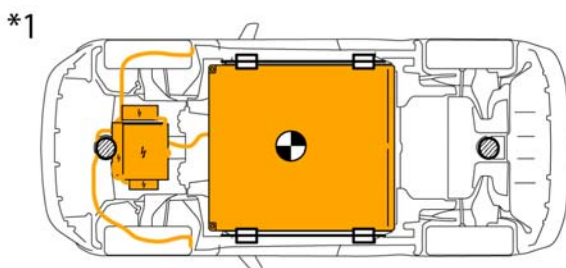
1) Blockieren Sie die Räder und ziehen Sie die Feststellbremse an.



2) Drücken Sie den P-Positionsschalter.

### ■ Stabilisierung - Hebepunkt

Platzieren Sie Stützen wie z. B. Holzklötze an den vier Punkten unter den A- und C-Säulen.



⊗ Besonders verstärkte Hebepunkte

□ Standard-Wagenheber-Positionen

⊙ Schwerpunkt des Fahrzeugs

\*1: 2WD

\*2: 4WD



Platzieren Sie keine Stützen wie z. B. Holzklötze oder Rettungslufthebekissen unter die Hochvolt-Kabel. Andernfalls besteht Brand- oder Stromschlaggefahr.

	ID Nr.	Versions-Nr.	Versions-Datum	Seite
	UNCHARTED10	01	12 / 2025	2 / 4

### 3. Unmittelbare Gefahren unterbinden / Sicherheitsvorschriften

■ Wenn eines der folgenden Systeme bedient werden muss, tun Sie dies erst, **BEVOR** Sie die Batterie abklemmen.

Zentralverriegelung  
Elektrische Feststellbremse

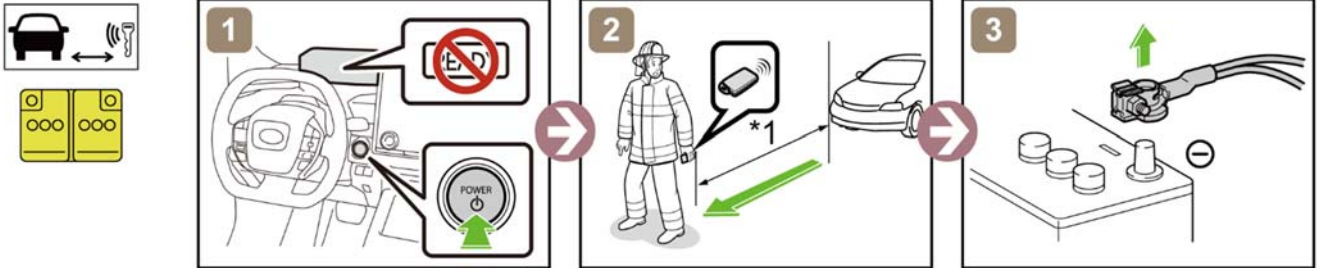
Elektrischer Fensterheber  
Elektrische Heckklappe

Elektrische Sitzverstellung  
Elektronischer Schalthebel

Wenn die 12-V-Batterie abgeklemmt ist, können elektrische Komponenten nicht bedient werden.

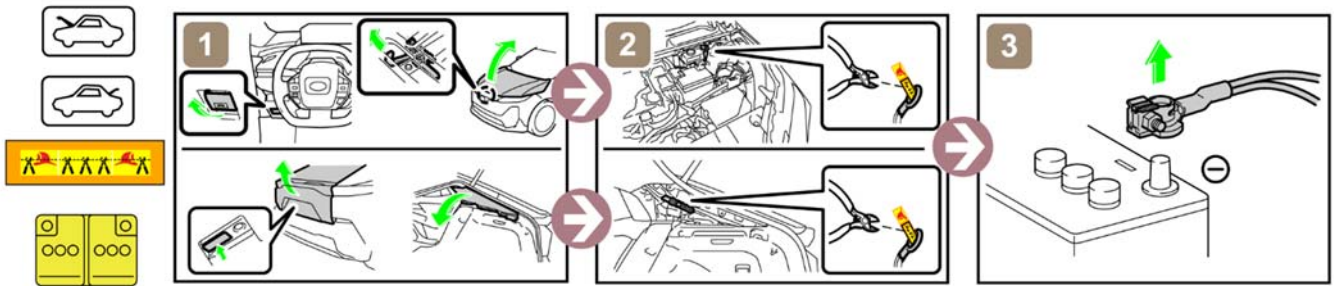
■ Führen Sie das Haupt- oder Alternativverfahren durch, um das Fahrzeug vollständig abzuschalten.

<Hauptverfahren>



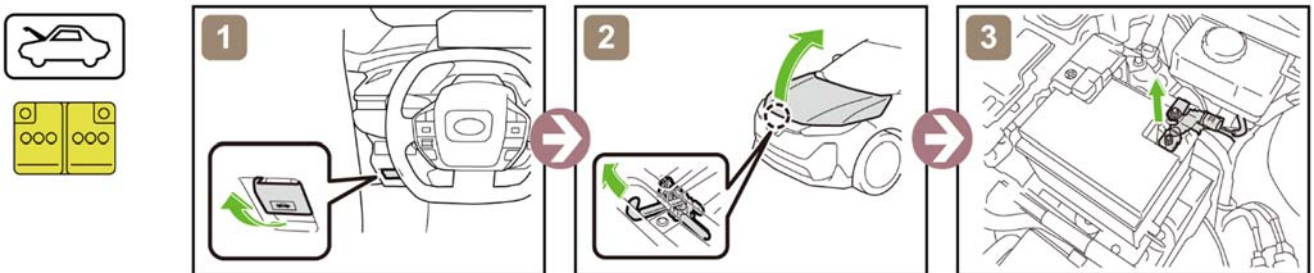
\*1: mindestens 5 m

<Alternativverfahren>



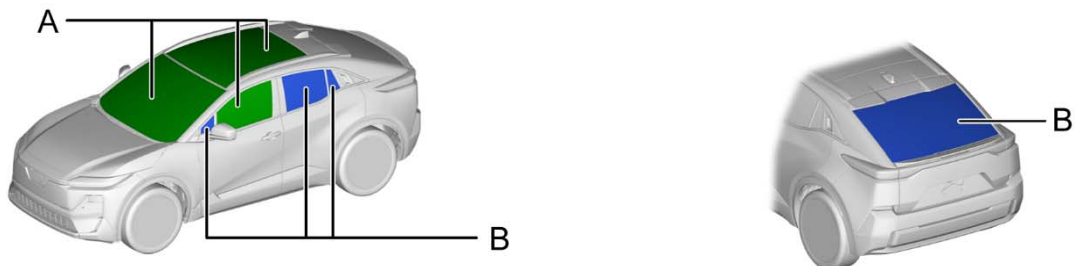
Bei einem Unfall, bei dem die Airbags ausgelöst werden, wird das Hochspannungssystem automatisch deaktiviert.

■ Zugang zur 12-V-Batterie



### 4. Zugang zu den Insassen

■ Fensterscheiben



A	Verbundglas	B	Hartglas
---	-------------	---	----------

## 5. Gespeicherte Energie / Flüssigkeiten / Gase / Feststoffe



Hochvolt-Lithiumbatterie: 384,8 V



Niederspannungsbatterie: 12 V



Klimaanlagen-Kältemittelgas



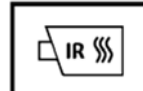
- Tragen Sie während der Handhabung dieser Teile stets geeignete persönliche Schutzausrüstung (PPE).
- Durchbrechen oder entfernen Sie unter keinen Umständen die Abdeckung der Batterieeinheit, auch nicht bei Feuer. Missachtung dessen kann schwere Verletzungen oder Tod aufgrund von Brand und Stromschlägen zur Folge haben.

## 6. Im Falle eines Brandes



VERWENDEN SIE REICHLICH WASSER

Falls es sich als schwierig erweist, große Mengen Wasser auf die Hochvolt-Batterie zu gießen, sollten Sie die Hochvolt-Batterie von selbst erlöschen lassen.



WIEDERENTZÜNDUNG  
MÖGLICH!



Gasdruckdämpfer / vorgespannte Feder

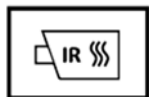
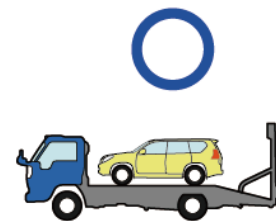
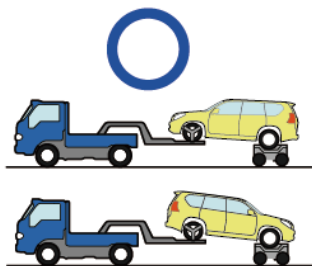
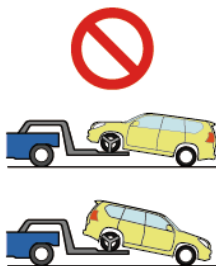
Da es möglich ist, dass eine Gasdruckfeder/Vorspannfeder zu einem Projektil wird, beachten Sie die Bauteilanordnungszeichnung.

## 7. Im Falle von Untertauchen



Berühren Sie keine der Hochvolt-Komponenten oder -Kabel einschließlich Wartungsstecker während das Fahrzeug unter Wasser steht. Andernfalls kann es zu elektrischen Schlägen kommen. Führen Sie Arbeiten am Fahrzeug erst durch, nachdem das Fahrzeug aus dem Wasser gezogen wurde.

## 8. Abschleppen / Transport / Lagerung



WIEDERENTZÜNDUNG  
MÖGLICH!

Stellen Sie das Fahrzeug mit ausreichend Sicherheitsabstand (mindestens 15 m) zu anderen Fahrzeugen ab.

## ww9. Wichtige zusätzliche Informationen

Für weitere Einzelheiten siehe "Handbuch für Notfallschutz".

ID Nr.	Versions-Nr.	Versions-Datum	Seite
UNCHARTED10	01	12 / 2025	4 / 4